

## 令和6年度 学校評価アンケートの結果報告

多くの保護者の皆様から回答していただき、ありがとうございました。

このアンケート結果を今後に生かし、より充実した教育活動に努めていきます。

なお、このアンケート結果については、令和7年度PTA総会でも御報告させていただきます。

※ 自由記述欄に記述していただいた内容についても、今後の校務運営の参考とさせていただきます。



## 令和6年度 学校評価アンケート 結果報告

新潟県立高田北城高等学校

## 【集計数】

	1 学年	2 学年	3 学年	全体
在籍人数 (2 学期末)	236	190	195	621
生徒回答数	218	181	184	583
回収率	92%	95%	94%	94%
保護者回答数	189	122	143	454
回収率	80%	64%	73%	73%

学校評価アンケートへのご協力ありがとうございました。PTA総会の資料としてご報告申し上げます。  
以下のアンケート集計につきまして、ご意見やご質問がございましたら教頭までお寄せください。

## 【生徒アンケート質問事項】

- 1 高田北城高校に入学して良かったと思っていますか。
- 2 楽しい学校生活を過ごしていますか。
- 3 先生方は、生徒に学力を身に付けさせるために熱心に授業を行っていますか。
- 4 学校は、学校行事・部活動などの活動が充実するよう取り組んでいると思いますか。
- 5 先生方は、生徒の悩みや相談に丁寧に応じてくれますか。
- 6 学校は、生徒に挨拶・服装・遅刻などの基本的な生活習慣を身に付けさせる指導を行っていますか。
- 7 学校は、進路相談がしやすい環境になっていますか。
- 8 学校は、生徒に進路情報の提供を行い、進路実現に向けた取り組みを十分にしていると思いますか。
- 9 学校は、生徒の健康管理について、適切な指導を行っていると思いますか。
- 10 学校の施設や設備は、生徒が利用しやすいような教育環境になっていますか。

選択肢：A 思う・満足 B やや思う・やや満足 C それほど思わない・やや不満 D 思わない・不満

## 【保護者アンケート質問事項】

- 1 学校の雰囲気はよく、生徒がいきいきしている。
- 2 学校の施設設備は、教育環境の面から見てよく整備されている。
- 3 学校の生徒指導の方針に共感できる。
- 4 学校は、生徒の安全指導をよく行っている。
- 5 学校はきめ細かい指導を施し、進路指導の成果を上げている。
- 6 学校は、在り方生き方や将来について考える方策を講じている。
- 7 学校は、それぞれの生徒に合わせ、よい授業が行われている。
- 8 学校は、授業以外でも、よく学力向上に努めている。
- 9 生徒会行事は、生徒が積極的に参加できるように工夫されている。
- 10 学校は、部活動に積極的に取り組んでいる。
- 11 学校は、生徒の健康の保持増進に努めている。
- 12 学校は、家庭への連絡や家庭との意思疎通をよく図っている。

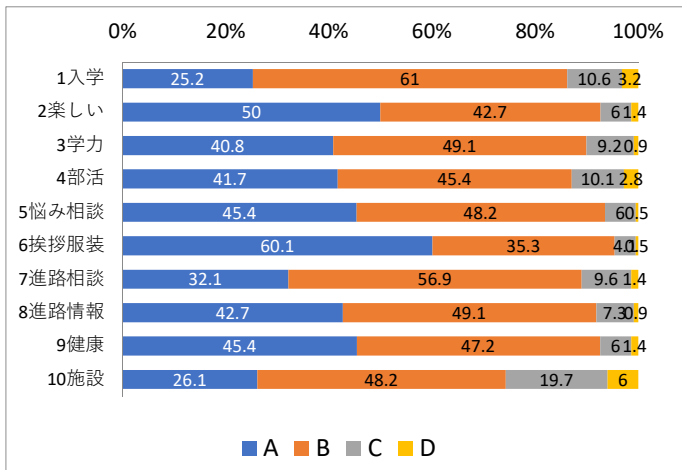
選択肢：A そう思う B まあそう思う C 少し違う D 全く違う

- 13 本校に最も期待するものは何か。下記から一つ選んで下さい。(次ページ参照)
- 14 生徒の資質・能力の中で、特に重視したいものを下記から4つ選んで下さい。(次ページ参照)

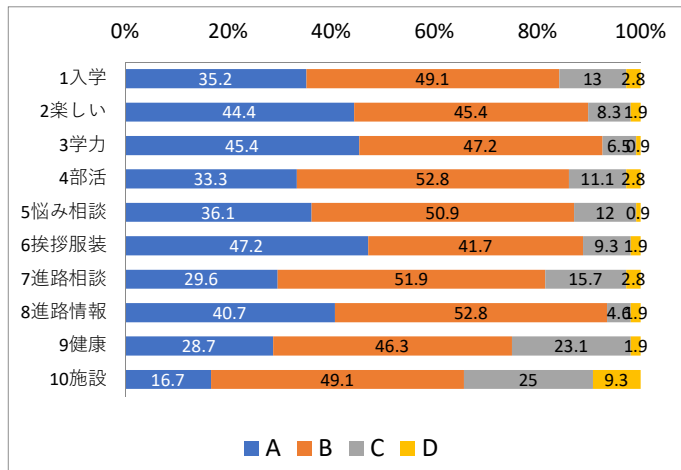
【生徒アンケート集計結果】

令和6年度と令和5年度の学年ごとの集計結果を、次のように左右に分けて示しました。

1 学年 (R 6)

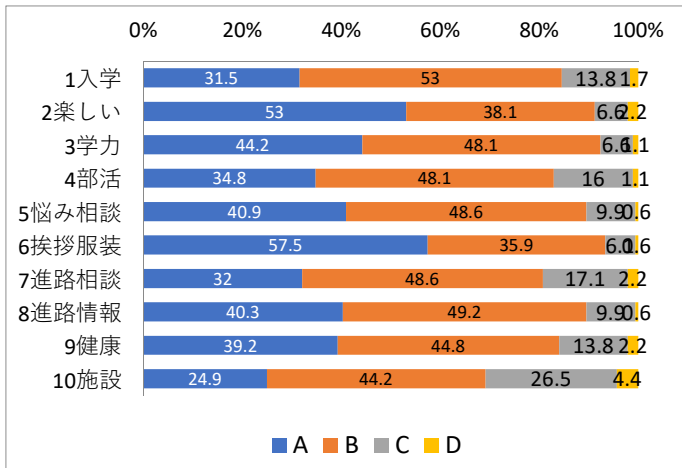


1 学年 (R 5)

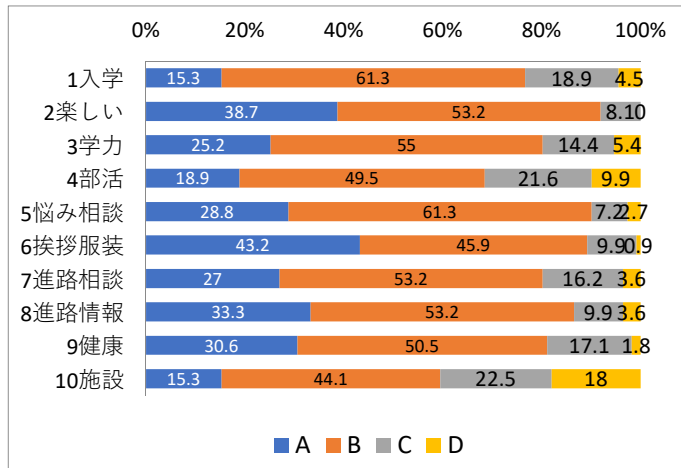


1年生について、全般的な傾向は前年度とあまり変わりありませんでしたが、「楽しい学校生活を過ごしていますか。」という問いに、「思う」、「そう思う」を合わせて92%を占めておりました。普段の挨拶や服装など基本的な生活習慣を身につけ、高校生活のよいスタートが切れていると感じます。

2 学年 (R 6)

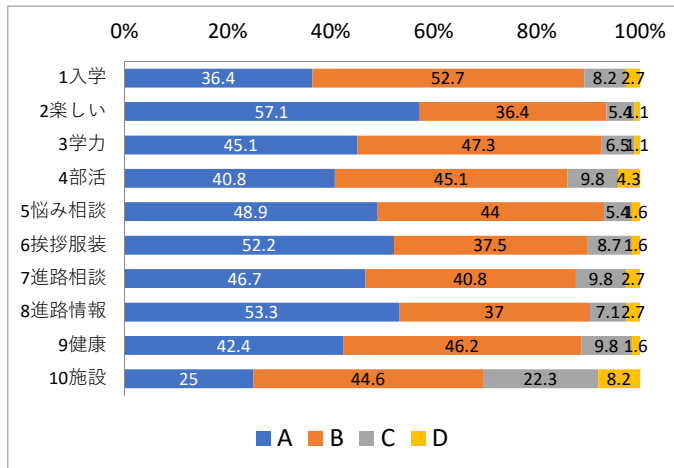


2 学年 (R 5)

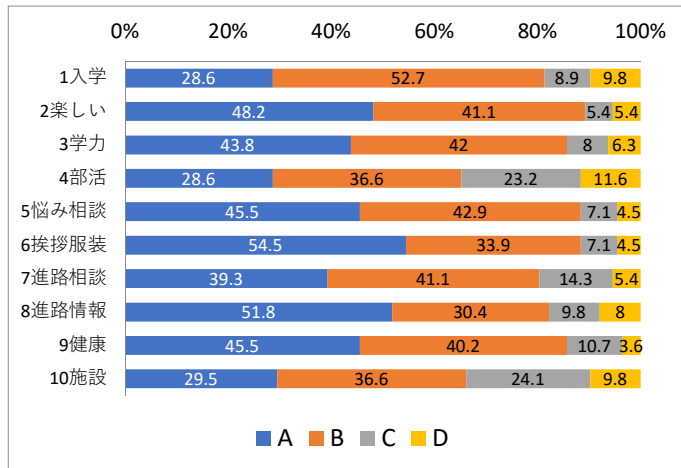


2年生について、全般的な傾向は変わりありませんが、1年生と比較して「3学力」と「4部活」について少しながら変化が見られました。勉強と部活の両立を図りつつも、2年生になり進路を意識したときに、授業に向かう姿勢が少しずつ変化していった結果であると思います。

3 学年 (R 6)



3 学年 (R 5)

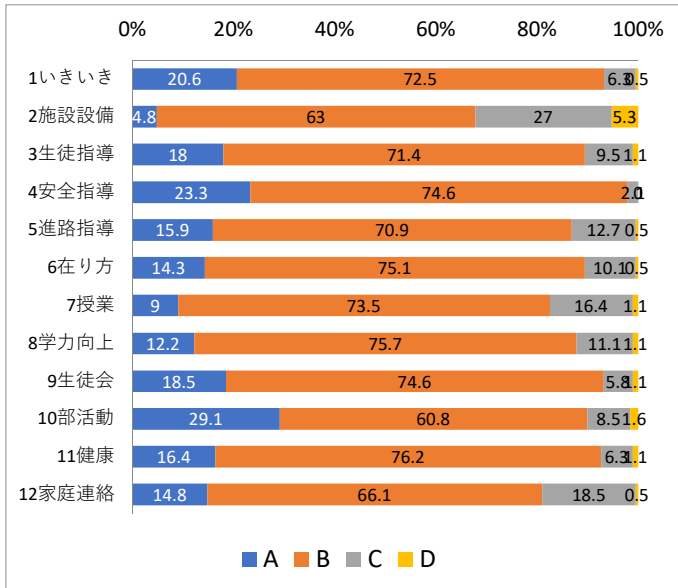


3年生についても全般的な傾向は変わりありませんが、受験期を迎え進路に対する意識が高まり「7進路相談」や「8進路情報」といった項目が1、2年生より高くなったと考えられます。進路選択に悩む生徒が増えてくる時期であり、さらに進路指導の体制を強化する必要があると感じました。

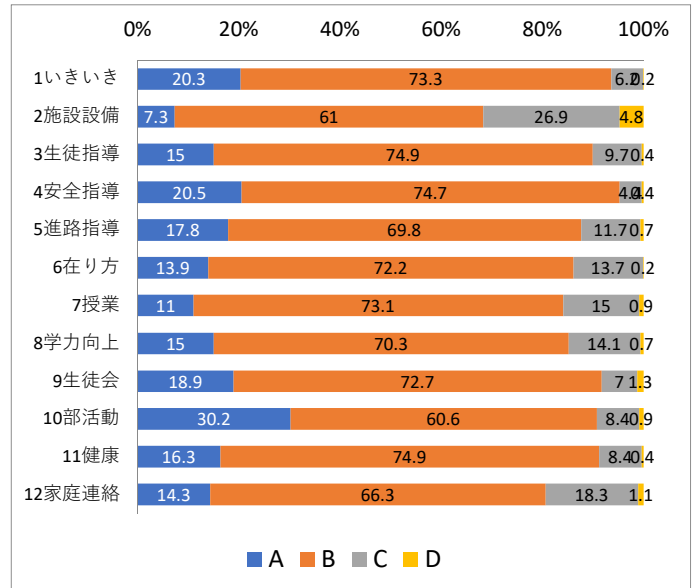
【保護者アンケート集計結果】

令和6年度の各学年の集計結果と全体集計については今年度（R6）と昨年度（R5）を示しました。

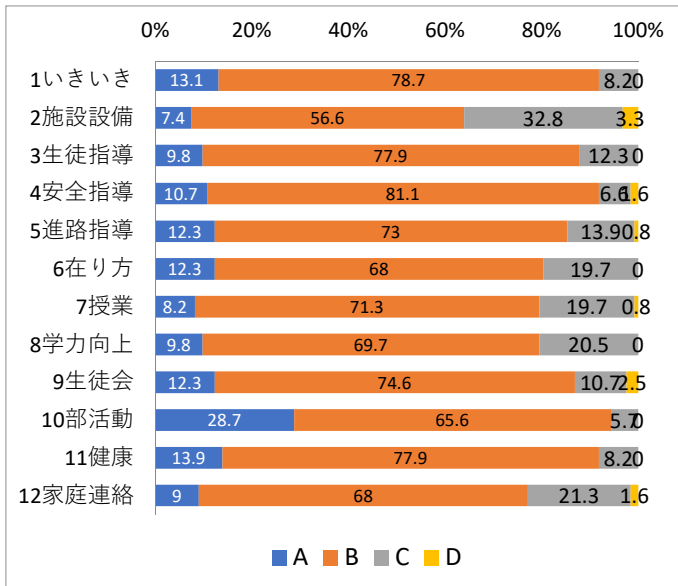
1 学年（R6）



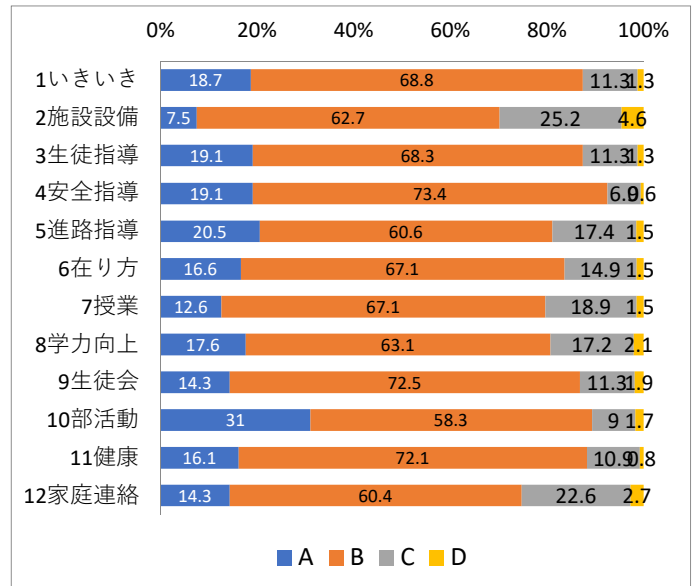
R6 保護者全体



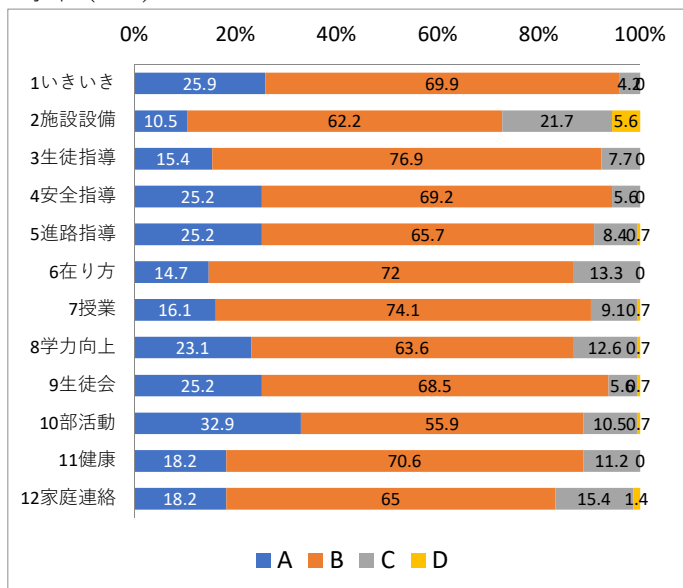
2 学年（R6）



R5 保護者全体



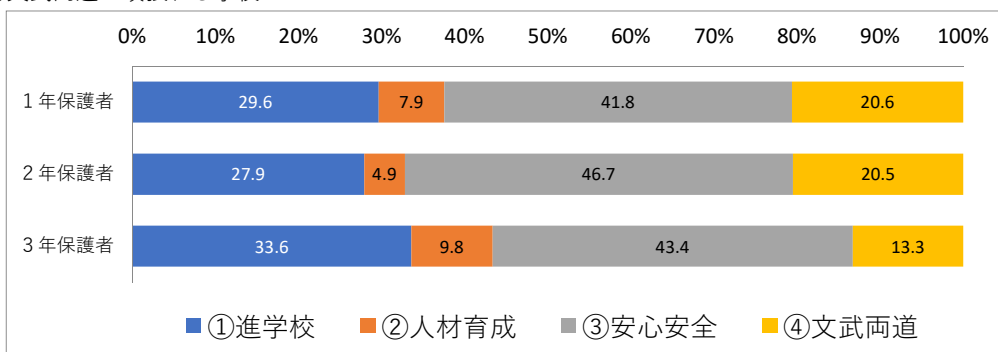
3 学年（R6）



一般的に「A そう思う」、「B まあそう思う」という肯定的な意見を多くいただき、特に3年生保護者の結果では9割程度を占めました。ただし、生徒アンケートと同様に、「2施設設備」について低い評価を多くいただきました。駐車場など敷地が狭いことや施設の老朽化、バリアフリー対応の遅れなど、簡単には改善できない面もありますが、教育内容については常に新しい取り組みに挑戦し改善に努めております。総合的な探究の活動では、地域課題の解決に向けて生徒が自ら考え実践する主体的な活動を行っています。他にもICTを活用し生徒が主体的に参加する授業実践など、これからも教育力向上のため常に工夫して取り組んでまいります。

### 1.3 本校に最も期待するものは

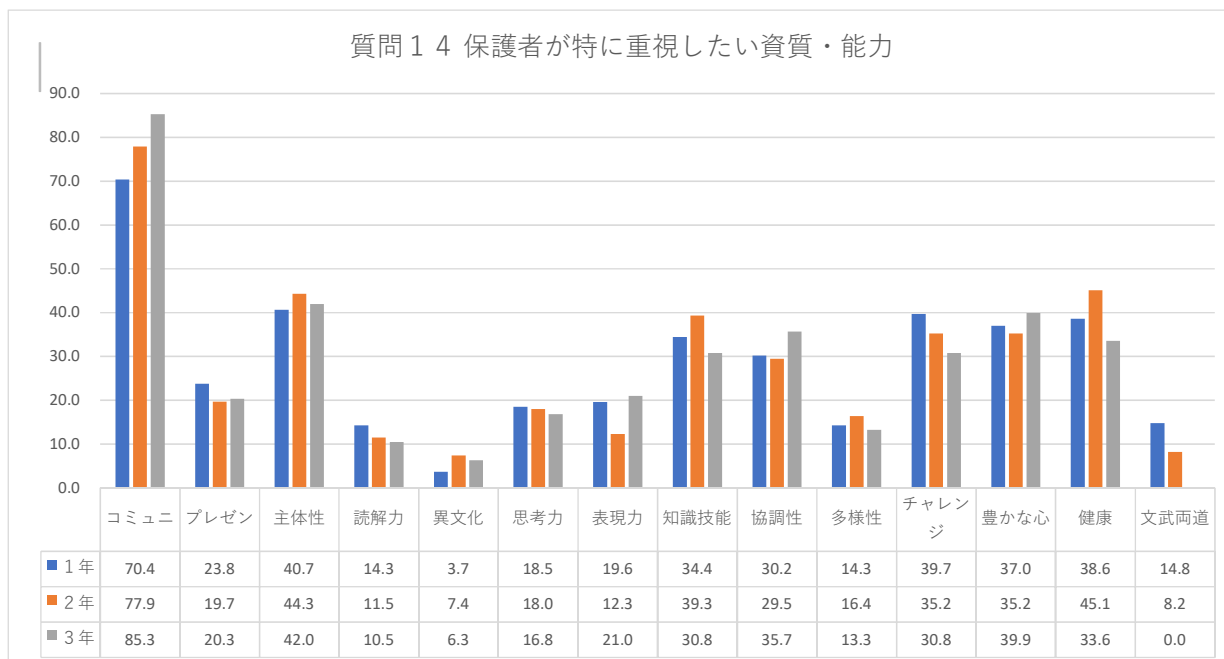
- ①進学校として進路実現に応えられる学校
- ②地域を支える人材を育成する学校
- ③安心・安全で学校生活を通して豊かな人格形成ができる学校
- ④文武両道で頑張れる学校



各学年ともに「③安心・安全で学校生活を通して豊かな人格形成ができる学校」に多くの期待をいただきました。3学年では「①進学校として進路実現に応えられる学校」を期待する声も高くなっていることが分かります。学校で元気に勉強や部活動などに励み、それが将来の進路実現につながって欲しいという保護者の皆様の願いに応えられるように、職員一丸となって取り組んで参ります。

### 1.4 生徒の資質・能力の中で、特に重視したいものを下記から4つ選んで下さい。

- ①コミュニケーション能力    ②プレゼンテーション能力    ③主体性    ④英語力    ⑤異文化理解
- ⑥理論的思考力    ⑦創造的表現力    ⑧基礎的・基本的な知識・技能    ⑨協調性    ⑩多様性
- ⑪チャレンジ精神    ⑫豊かな心    ⑬心と体の健康    ⑭文武両道



どの学年においても、「①コミュニケーション能力」の割合が圧倒的に高い結果となり、R5年度も学年による期待感の違いはないように見られます。生徒や保護者の皆様、そして地域に愛される学校を目指し、今後も探究活動や学校行事などを通し、自ら発言する場を提供し、内在する能力を発揮する機会を設けるようにしてまいります。